

Flängans hytta

Arkeologisk förundersökning i form av schaktningsövervakning

RAÄ 57
Flängan S:2
Norbergs socken
Västmanland

Ulf Alström



Innehållsförteckning

Inledning	1
Målsättning och metod	1
Undersökningsresultat.....	1
Referenser	3
Kart- och arkivmaterial	3
Otryckta källor.....	3
Tekniska och administrativa uppgifter	3
Figur.....	4
BILAGA:	5
Bilaga 1. Fyndtabell.....	5

Inledning

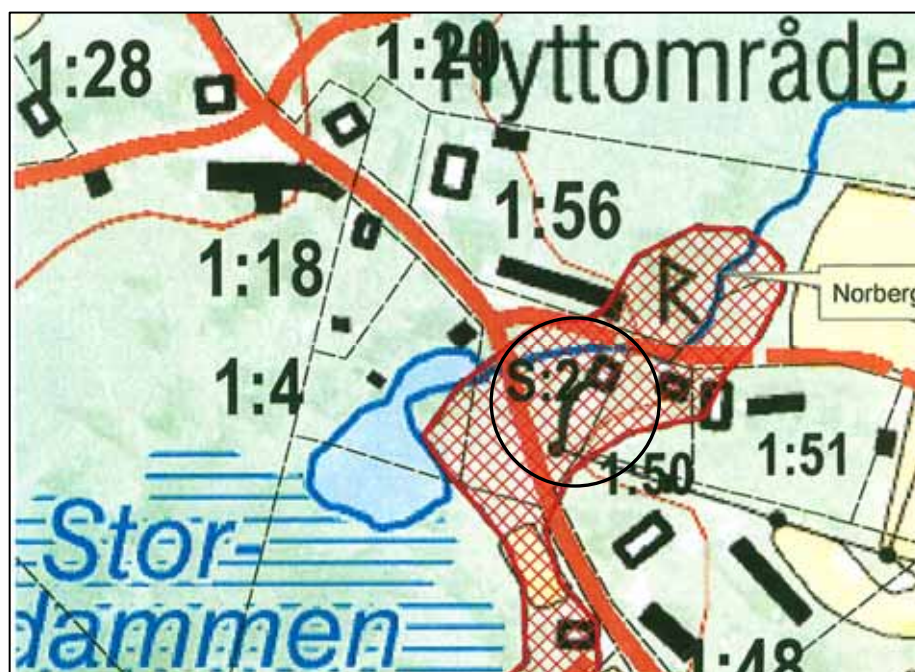
I samband med schaktningsarbeten för nedläggning av elkabel i hyttområdet ”Flängans hytta”, RAÄ 57, har Stiftelsen Kulturmiljövård Mälardalen, genom arkeolog Ulf Alström, genomfört en arkeologisk förundersökning i form av en schaktningsövervakning. Arbetet utfördes 2006-05-31 efter ett beslut av länsstyrelsen 2006-05-19 med dnr 431-5645-06. Arbetet beställdes av Vattenfall Service Syd AB som också bekostade undersökningen.

Målsättning och metod

Målsättningen med den arkeologiska förundersökningen var att dokumentera kulturlager och anläggningar som skulle beröras av schaktningarna. Fornlämningen karaktäriseras som hyttområde i RAÄ:s fornminnesregister. Tre slagvarpar och ett område med sotig mylla finns dokumenterade. Uppgifter om att en hytta skall ha funnits i området från 1500-talet till 1751 kunde innebära att bebyggelserester i form av murar kunde framkomma vid schaktningarna (Fornminnesregistret Norbergs socken).

Undersökningsresultat

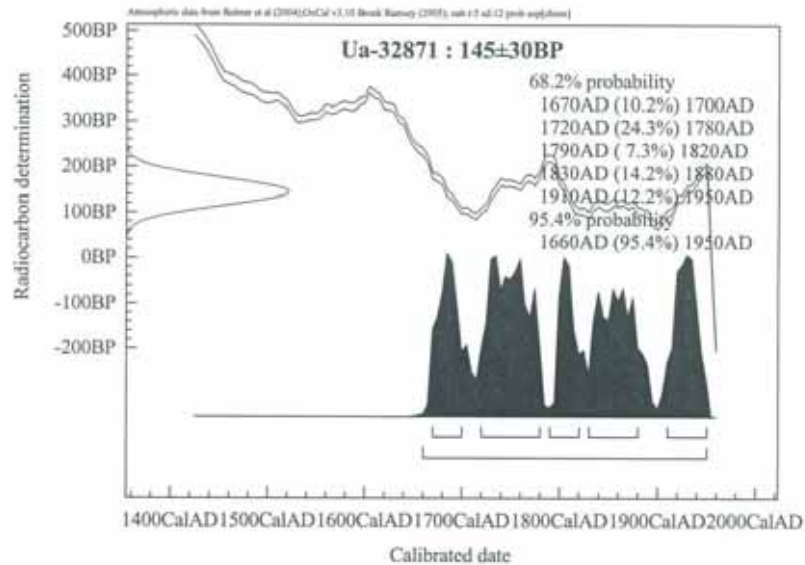
Den del av schaktet som berörde Flängans hyttområde, RAÄ 52, grävdes från en elstolpe till ett äldre hus inom fornlämningsområdet (figur 1).



Figur 1. Flängans hyttområde. Svart böjd linje inom cirkel markerar schaktets placering. Skala 1:2500.

Schaktet blev 40 m långt. Bredden var 0,4 m och djupet 0,6 m. Schaktmassorna innehöll sotig jord och sten, troligen efter någon byggnad, samt smältor. Inblandat i detta material fanns elmaterial från första delen av 1900-talet. Här hittades också det skafthbeslag i brons med tidstypisk (cirka år 1900) jugendutsmäckning som får tjäna som omslagsbild Massorna var alltså omrörda. Några hela byggnadsrester påträffades inte.

Kol insamlades för C14. Resultatet av provet tillför inte Flängans hytta några nya dateringar. Provet visar på en datering från 1600-talet upp till nutid.



Figur 2. Resultatet av dateringen av träkol från schaktet vid Flängans hytta som visar en splittrad bild på dateringen.

Referenser

Kart- och arkivmaterial

Gula kartan 12G:20. Skala 1:20 000.
Registerkartan Skala 1:2 500.

Omslagsbild

Beslag i brons med datering omkring 1900 (jugend).

Otryckta källor

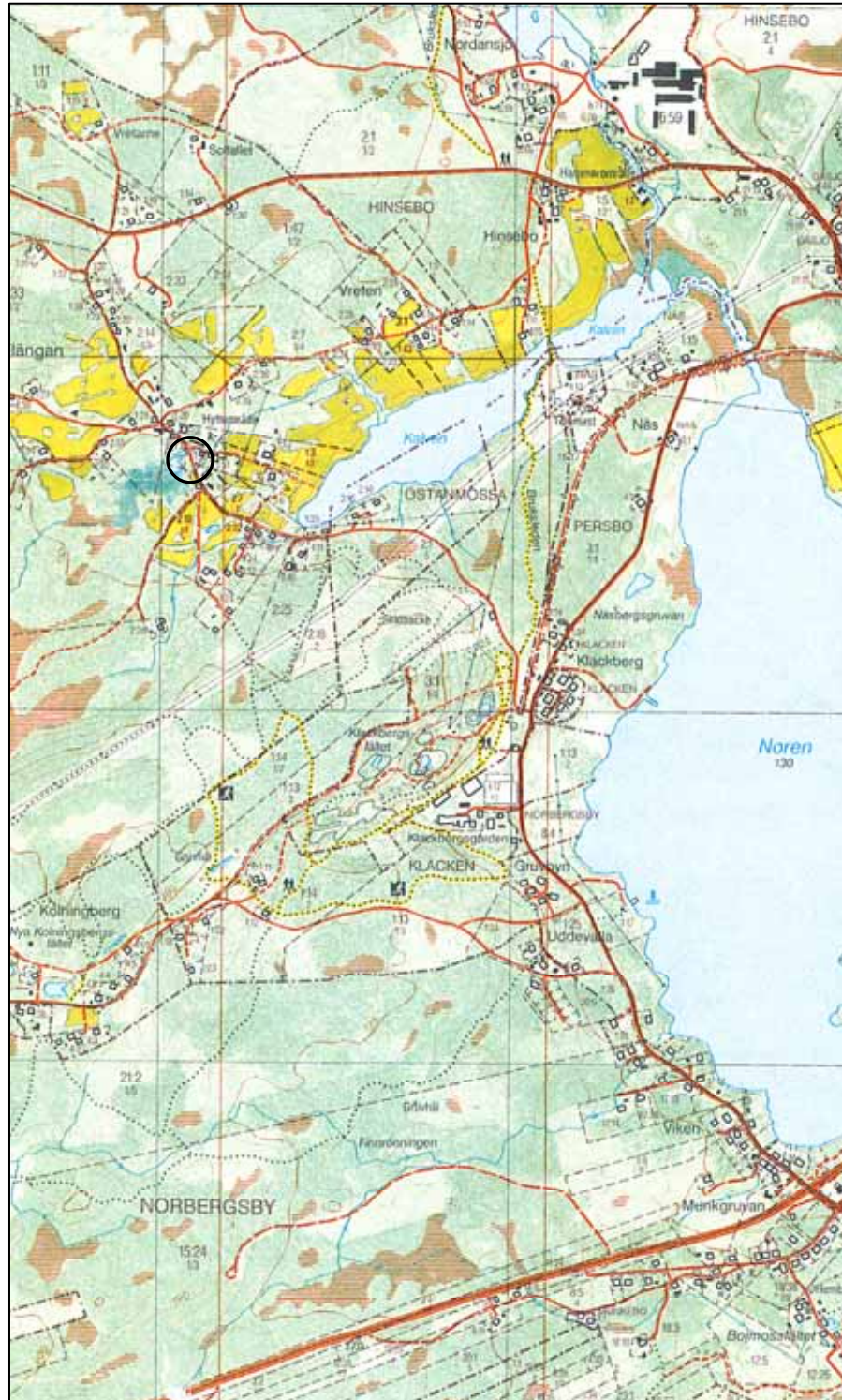
Ångströmlaboratoriet Uppsala Universitet.
Riksantikvarieämbetets fornlämningsregister. Norbergs socken.

Tekniska och administrativa uppgifter

<i>Kulturmiljöavdelningens projektnr:</i>	06057
<i>Länsstyrelsen dnr, beslutsdatum:</i>	431-5645-06 2006-05-19
<i>Undersökningsperiod:</i>	06-05-31
<i>Arkeologtimmar:</i>	8 timmar
<i>Maskintimmar:</i>	-
<i>Exploateringsyta:</i>	40 löpmeter schakt
<i>Personal:</i>	Ulf Alström
<i>Belägenhet:</i>	Flången S:2
<i>Ekonomisk karta:</i>	12G:20
<i>Koordinatsystem:</i>	Rikets
<i>Koordinater:</i>	X 6662700 Y 1504100
<i>Inmätningssmetod:</i>	manuell
<i>Dokumentationshandlingar:</i>	1 schaktplan
<i>Fynd:</i>	Fynden F1 förvaras på SHM

Figur

Kartor ur allmänt kartmaterial © Lantmäteriet Gävle 1998. Dnr 507-99-498



Figur 3. Undersökningsplatsens läge markerat med en ring. Utdrag ur Gula kartan. Skala 1:20 000.

BILAGA:

Bilaga 1. Fyndtabell.

Fyndnr	Sakord	Material	Egenskap	Vikt, gr	Antal	Antal fragm.	Fragm. grad	Fyndomständighet
1	Beslag	Brons	-	11	1	-	-	I schaktkanten