

Grisar, gödsel och fordon Framtida planer i Äs

Särskild utredning

Äs 1:2
Romfartuna socken
Västmanland

Jan Ählström

Innehållsförteckning

Inledning	1
Målsättning och metod	2
Undersökningsresultat.....	2
Referenser	3
Tekniska och administrativa uppgifter	3
Figurer	4

Utgivning och distribution:
Stiftelsen Kulturmiljövård Mälardalen
Stora gatan 41, 722 12 Västerås
Tel: 021-80 62 80
Fax: 021-14 52 20
E-post: info@kmmd.se

© Kulturmiljövård Mälardalen 2006.

ISSN: 1653-7408
ISBN 10: 91-85591-40-8
ISBN 13: 978-91-85591-40-4

Västerås 2006

Inledning

Med anledning av en planerad nybyggnation av ett svinhus inom fastigheten Äs 1:2, som ligger norr om Västerås, utförde Stiftelsen Kulturmiljövård Mälardalen (KM) en särskild arkeologisk utredning. Utredningen bekostades av Länsstyrelsen i Västmanlands län (dnr 431-6077-06, daterat 2006-07-14) eftersom risken att påträffa fornlämning bedömdes som stor. Fältarbetet utfördes under en dag i september. Kaisu Anttila var projektledare, Jan Ählström utförde fältarbetet och sammanställde rapporten.

Utredningsområdet var ca 3600 m² stort och omfattade, förutom svinhuset, en framtida utbyggnad, en väg och en gödselbrunn. Vägens placering var inte utritad på byggplanerna, men enligt beskrivning skulle den uppta ett 6 meter brett område runt hela svinhuset. Gödselbrunnen tillkom, efter samråd mellan KM och länsstyrelsen (2006-09-05), efter det att länsstyrelsen fattat beslut i ärendet.

Utredningsområdet låg i åkermark som sluttade mot sydöst och det låg mellan 20 och 25 meter över havet. Markslaget var av silt och matjordslagret var 0,3 meter tjockt.

På den nordväst om utredningsområdet liggande Äsåsen finns flera registrerade fornlämningar. Där finns fyndplatser för stenyxor, ett gravfält med högar och runda stensättningar samt en boplats. Närmast utredningsområdet finns två borttagna block, ett med en runristning (RAÄ 171) och ett med skålgropar (RAÄ 142) samt ett sentida minnesmärke (RAÄ 83).



Figur 1. Vy över utredningsområdet, foto från sydöst av Jan Ählström.

Målsättning och metod

Den särskilda utredningen syftade till att klargöra om det finns lämningar efter förhistorisk bebyggelse inom exploateringsområdet.

Vid utredningen grävdes schakt med grävmaskin (se figur 2). Schakten grävdes, mellan 4 och 8 meter långa, skiktvis ner till en orörd nivå. Schaktdjupet var företrädesvis 0,3 meter men enstaka schakt grävdes till 0,7 meters djup. Schakten inprickades på en schaktplan i skala 1:1000, som senare har digitaliserats.

Undersökningsresultat

Det grävdes runt 100 löpmeter fördelat på 19 schakt. I samtliga schakt, utom i de tre som grävdes närmast vägen i nordöst, framkom ett mellan 0,01 och 0,3 meter tjockt och mörkt lager under matjord och ploglager. Lagret, en trolig äldre odlingshorisont, bestod av brunsvart silt med inslag av kol och enstaka fragment bränd lera. Det förekom på sina ställen även småsten som var mindre än 0,1 meter stora. Lagret var tjockast centralt i området. Under lagret vidtog steril lera.

Strax norr om utredningsområdet hittades ett äldre mynt i markytan (ej tillvarataget). Det var en ¼ skilling som var präglad 1819 och märkt med Carl XIV Johans emblem.

KM anser att det inte krävs några ytterligare antikvariska insatser inför den planerade byggnationen. Det är dock Länsstyrelsen i Västmanlands län som fattar beslut i frågan.

Referenser

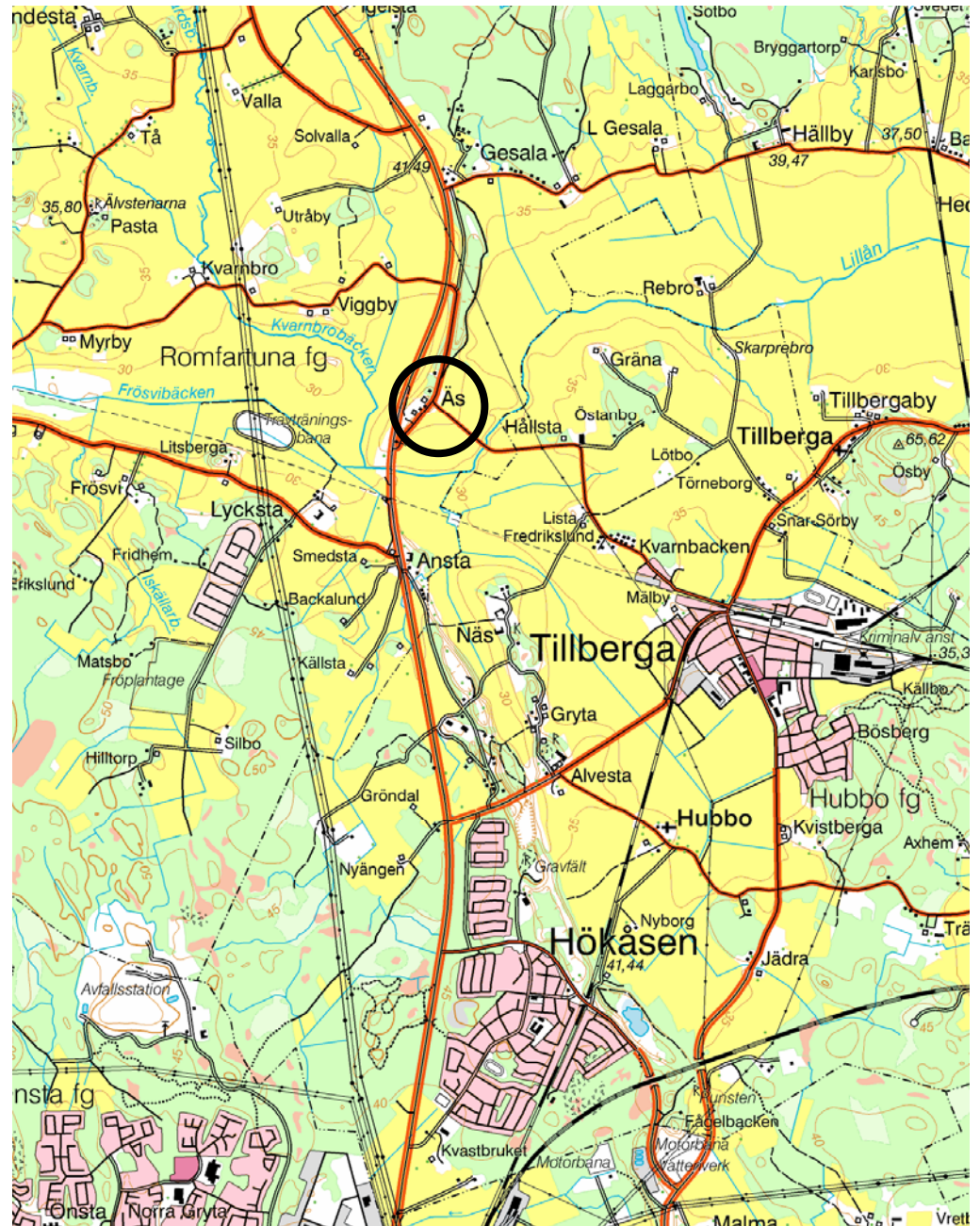
Uppgifter ur fornminnesregistret.

Tekniska och administrativa uppgifter

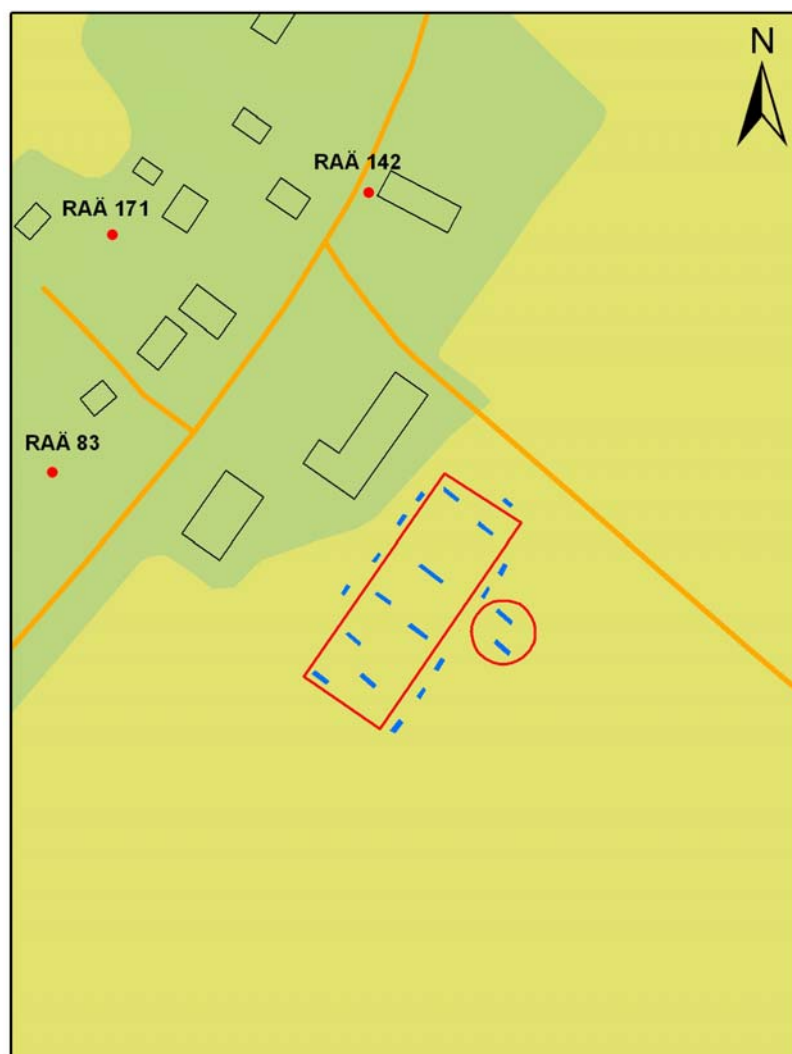
Kulturmiljöavdelningens projektnr:	06079
Länsstyrelsen dnr, beslutsdatum:	431-6077-06, 2006-07-14
Undersökningsperiod:	2006-09-11
Arkeologtimmar:	8 timmar
Maskintimmar:	8 timmar
Exploateringsyta:	3600 m ²
Personal:	Jan Ählström
Belägenhet:	Ås 1:2
Ekonomisk karta:	11G 4i
Koordinatsystem:	RT 90
Koordinater:	X6620299,44, Y1543685,30
Höjdsystem:	Höjdmätning gjordes inte.
Inmätningmetod:	Manuell.

Figurer

Kartor ur allmänt kartmaterial ©Lantmäteriet. Ärende nr MS2006/01407.



Figur 1. Utredningsområdets läge, markerat med en ring. Utdrag ur digitala gröna kartan, blad 11G SO Västerås. Skala 1:50 000.



Figur 2. Schaktplan. Ytorna där svinhuset och gödselbrunnen skall ligga är rödmarkerade. Utdrag ur digitala fastighetskartan, blad 11G 4i. Skala 1:250.

