

Sanda, Strängnäs

Förundersökning i form av schaktningsövervakning

Fornlämning Aspö 123
Sanda 5:1
Aspö socken
Södermanland

Karin Nordström

Innehåll

Inledning.....	1
Målsättning och metod	1
Undersökningsresultat.....	2
Sammanfattning.....	2
Referenser	3
Kart- och arkivmaterial	3
Otryckta källor	3
Tekniska och administrativa uppgifter.....	3
Figurer	4
BILAGOR.....	6
Bilaga 1. Schakttabell.....	6

Utgivning och distribution:
Stiftelsen Kulturmiljövård Mälardalen
Stora gatan 41, 722 12 Västerås
Tel: 021-80 62 80
Fax: 021-14 52 20
E-post: info@kmmd.se

© Kulturmiljövård Mälardalen 2010

Kartor ur allmänt kartmaterial © Lantmäteriet. Ärende nr MS2006/01407.

ISSN: 1653-7408
ISBN: 978-91-7453-031-5

Västerås 2010.

Inledning

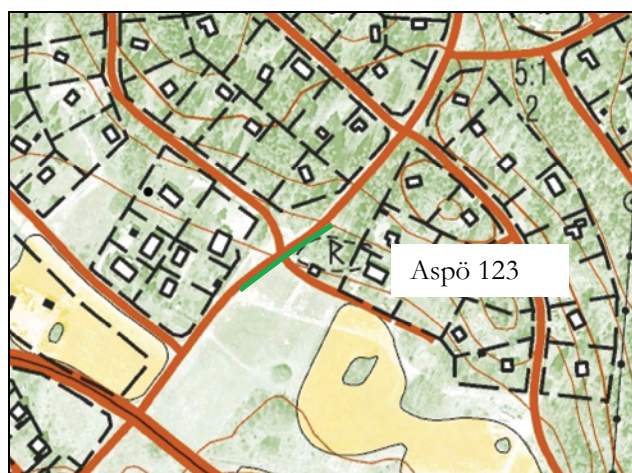
Med anledning av att Vattenfall Services Nordic AB skulle förlägga en jordkabel inom fornlämningsområdet till gravfältet Aspö 123 beslutade Länsstyrelsen i Södermanlands län om en förundersökning i form av schaktningsövervakning (LST dnr 431-2242-2010, daterat 2010-08-19). Den 20 september 2010 genomförde Stiftelsen Kulturmiljövård Mälardalen schaktningsövervakningen. Inga fornlämningar blev berörda av arbetet.

Målsättning och metod

Gravfältet Aspö 123 ligger i en östsluttande moränbacke beväxt med snårig skog. Enligt FMIS består gravfältet som mest av sju gravar. Gravarna utgörs av sex runda stensättningar och en rest sten. Gravfältets avgränsning beskrivs som svår att avgöra på grund av blockriktighet och stark snårvegetation. Vid revideringen 2005 beskrivs två av gravarna i den västra delen av gravfältet, närmast dagens schakt, vara skadade.

Syftet med förundersökningen var att avgöra om det vid schaktningen för jordkabeln framkom anläggningar eller kulturlager och i så fall undersöka och dokumentera dessa. Om sådan fornlämning var enstaka eller ringa skulle lämningarna undersökas och tas bort inom ramen för förundersökningen. Om lämningar/lager påträffas som inte kunde dokumenteras inom ramen för schaktningsövervakningen skulle förnyat samråd ske med länsstyrelsen.

Schaktningsarbetet inom hela sträckan, ungefär 90 meter, övervakades. En manuell schaktplan upprättades där schaktet prickades in och beskrevs.



Figur 1. Schaktet markerat med en grön linje. Öster om schaktet ligger gravfältet Aspö 123. Skala 1:6000.

Undersökningsresultat

Vid förundersökningen kontrollerades hela sträckningen, med undantag av en korsande väg om 5 meter. Schaktet, intill gravfältet, var ca 40 meter långt och 0,5-1 meter brett. Djupet på schaktet var 0,4-0,6 meter. Endast de tio nordöstligaste metrarna grävdes i till synes orörd moränmark. Resterande del grävdes alldeles intill vägen och denna del var störd av tidigare grävningar. I schaktet framkom grus, stenar och en äldre ledning för vatten. Varken gravar eller nya anläggningar påträffades.

Resterande del av schaktet, ca 50 meter, grävdes i fin sydvästsluttande åkermark. Schaktbredden var en meter och djupet mellan 0,3-0,4 meter. Största delen av schaktet löpte i orörd mark. I delar av schaktet hittades spår av äldre kablar, tegel och grus. Inget av antikvariskt intresse påträffades.

Sammanfattning

Inga gravar eller andra anläggningar tillhörande gravfältet Aspö 123 påträffades vid schaktningen för jordkabeln. Med föreliggande rapport avslutas förundersökningen av Aspö 123.

Referenser

Kart- och arkivmaterial

Fastighetskartan
Terrängkartan

Otryckta källor

Digitala fornminnesregistret FMIS: Aspö socken, Södermanland

Tekniska och administrativa uppgifter

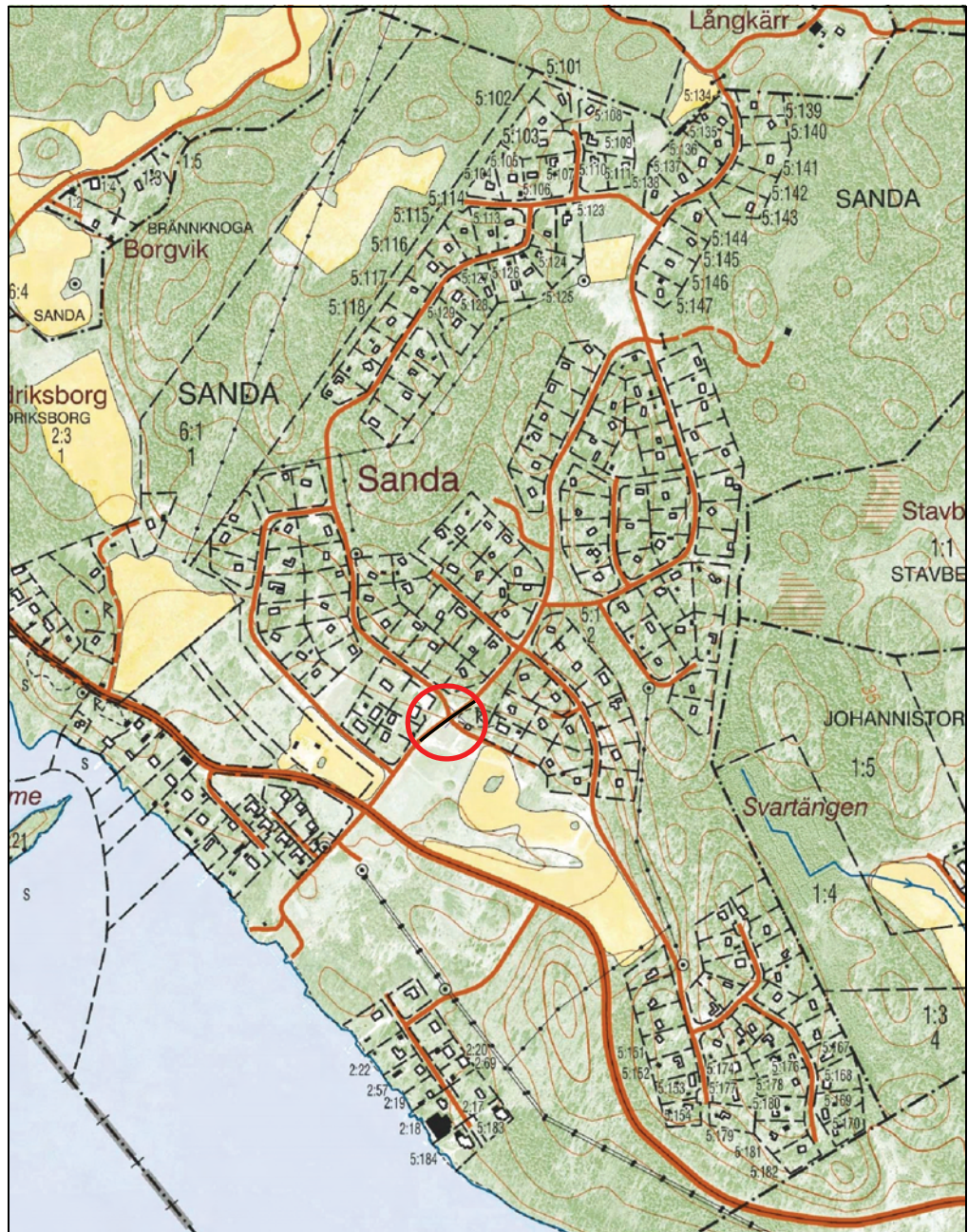
KM dnr:	10094
Länsstyrelsen dnr, beslutsdatum:	431-2242-2010, 2010-08-19
Undersökningsperiod:	2010-09-20
Arkeologtimmar:	8 timmar
Maskintimmar:	-
Exploateringsyta:	Ca 90 löpmeter
Personal:	Karin Nordström
Belägenhet:	Sanda 5:1, Strängnäs kommun
Ekonomisk karta:	10H7d NV
Koordinatsystem:	SWEREF 99 TM
Koordinater N/E:	6588539/612710
Höjd över havet (max):	15 meter
Inmättningsmetod:	Manuell
Dokumentationshandlingar:	Förvaras på KM
Fynd:	Inga fynd

Figurer

Kartor ur allmänt kartmaterial © Lantmäteriet Gävle. Ärende nr MS2006/01407.



Figur 2. Undersökningsplatsens läge, markerat med en ring. Utdrag ur Terränkartan. Skala 1:50 000.



Figur 3. Undersökningsområdet markerat med en röd cirkel och en svart linje. Skala 1:10 000

BILAGOR

Bilaga 1. Schakttabell

Schakt	Marks- lag och topografiskt läge	Längd, m	Djup, m	Area, m ²	Anmärkning	Anläggningar	Fynd	Underlag
1	Moränmark och åkermark, sydvästsluttning	Ca 90	0,3- 0,6	90 löpme ter	Delar av schaktet var omrört	Inga	Inga	Siltblandad lera