

Ny brunnskammare till fastigheten Svista 1:7

Schakt inom gravfält RAÄ Lid 42:1

Förundersökning i form av schaktningsövervakning

Fornlämning Lid 42:1
Fastighet Svista 1:7
Lid Socken
Södermanland

Ingela Harrysson



Innehåll

Innehåll

Innehåll.....	2
Inledning.....	1
Målsättning och metod	1
Undersökningsresultat.....	1
Referenser	2
Kart- och arkivmaterial.....	2
Tekniska och administrativa uppgifter.....	2
Figurer	3
BILAGOR.....	6
Bilaga 1. Schakttabell.....	6

Utgivning och distribution:
Stiftelsen Kulturmiljövård
Stora gatan 41, 722 12 Västerås
Tel: 021-80 62 80
Fax: 021-14 52 20
E-post: info@kmmmd.se

© Stiftelsen Kulturmiljövård 2014

Omslagsfoto: Svista gård omgivet av gravfält Lid 42:1. Foto från norr av Ingela Harrysson.

Kartor ur allmänt kartmaterial © Lantmäteriet. Ärende nr MS2012/02954.

ISBN: 978-91-7453-384-2

Just Nu Västerås 2014.

Inledning

I samband med schaktning för ny tre-kammarbrunn har Stiftelsen Kulturmiljövård utfört en förundersökning i form av schaktningsövervakning inom gravfältet Lid 42:1 (figur 1). Förundersökningen utfördes den 7 november 2014 efter att Länsstyrelsen fattat beslut i frågan enligt 2 kap. 13§ Kulturmiljölagen (1988:950), KML. Stiftelsen Kulturmiljövård fick uppdraget på direktval och undersökning bekostades av staten.

Enligt FMIS består gravfältet av 11 fornlämningar som utgörs av 2 högar och 9 runda stensättningar. Flera av gravarna uppgavs vid inventeringstillfället ha mindre schaktskador och man bedömde att *betydande delar* delar av gravfältet hade schaktats bort vid uppförandet av mangårdsbyggnaden som är från slutet på 1800-talet. Känt är dock från flera gravfältundersökningar i Mälarenregionen att skadorna på gravfält med äldre bebyggelse ofta vid en slutundersökning visar sig vara av betydligt mindre omfattning än vad som bedömts vid inventering och förundersökning. Detta förefaller bero på att större markingrepp i form av bortschaktning av stora mängder jord sker först när grävmaskiner börjar användas mer frekvent från 1950-talet och framåt.

Svista är del av området Lid, Runtuna, Spelvik, Ludgo Lästringe som utgör ett riksintresse (D47) för kulturmiljövården med fornlämningar från stenålder och fram genom hela förhistorien där järnåldern utmärker sig med ett bevarat ålderdomligt vägnät som kantas av runstenar och gravfält som vittnar om var boplatser och byar varit etablerade redan under vikingatid.

I direkt anslutning till gravfältet Lid 42:1 finns även Lid 101:1-3 som utgörs av en hög och två stensättningar. Samt Lid 134:1 som är ett ornerat gravklot som flyttats från sin ursprungliga plats en bit längre västerut (Lid 76:1) för att nu stå i trädgården i Svista. Inom fastigheten Svista finns flera stora gravfält (Lid 17:1, Lid 20:1, Lid 38:1, och Lid 39:1) samt ett flertal ensamliggande stensättningar och hållristningar i form av skålgropar (figur 2).

Målsättning och metod

Syftet med undersökning var att kontrollera om fornlämningar som hör till gravfältet Lid 42:1 framkom inom ytan för brunnen. Om fornlämningar påträffades skulle dessa undersökas och dokumenteras samt om mer omfattande lämningar fanns skulle länsstyrelsen kontaktas för samråd. Schaktningsövervakningen utfördes vid ordinarie schaktning inom gravfältet i ett område där man tidigare grävt ned avloppsrör mellan brunnskammarna. Ytan för den nu aktuella brunnskammaren var ca 1-2 meter bred och ca 3,5 meter lång. Vid schaktningen grävdes jorden skiktvis ned till steril nivå med hjälp av grävmaskin.

Undersökningsresultat

Schaktet för brunnen grävdes till ett djup av ca 1,5 meter (figur 3). Under vegetationsnivån fanns ett ca 0,3-0,4 meter tjockt humuslager och därunder kom steril silt och morän. Södra delen av schaktet utgjordes av omgrävda massor och mot botten påträffades ett orange plaströr som var del i avloppet mellan brunnskammarna. I schaktet framkom inget av arkeologiskt intresse.

Referenser

Kart- och arkivmaterial

Uppgifter ur FMIS

Riksintressområde D47:

http://www.lansstyrelsen.se/sodermanland/SiteCollectionDocuments/Sv/samhallsplanering-och-kulturmiljo/planfragor/Riksintressen/Kulturmiljo-kunskapsunderlag/d47_lid_runtuna_mfl-kunskapsunderlag.pdf

För karta över riksintressområde D47:

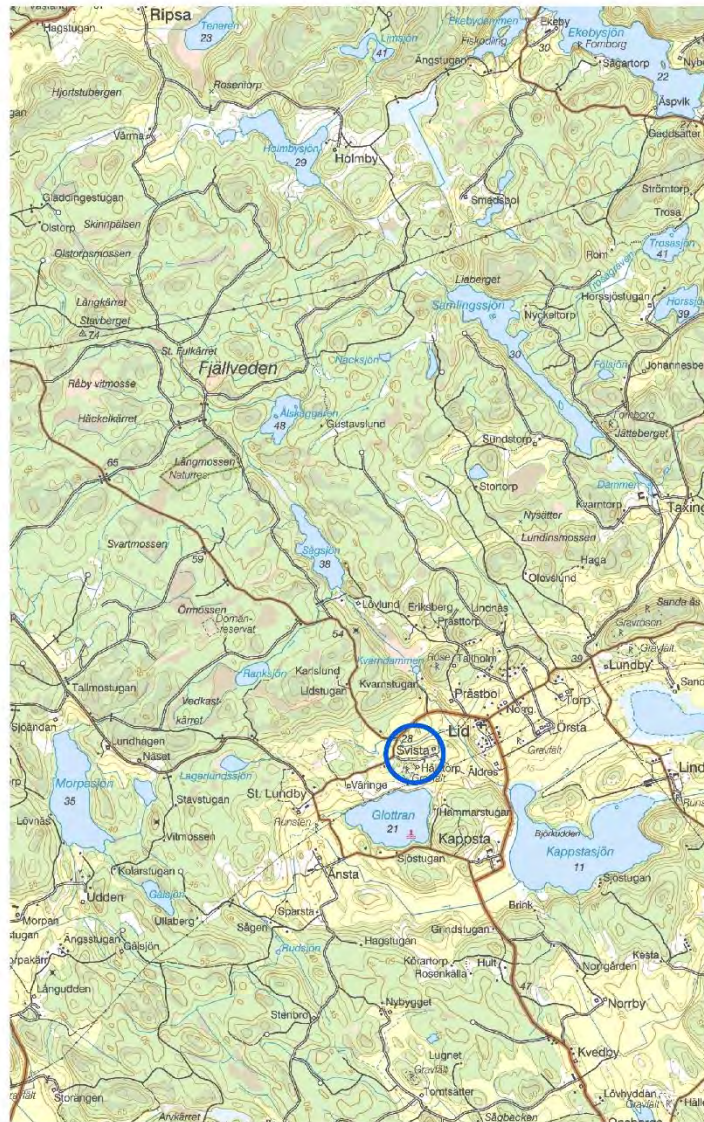
<http://extwebbgis.lansstyrelsen.se/Sodermanland/sodermanlandskartan/index.aspx?bookmark=165>

Tekniska och administrativa uppgifter

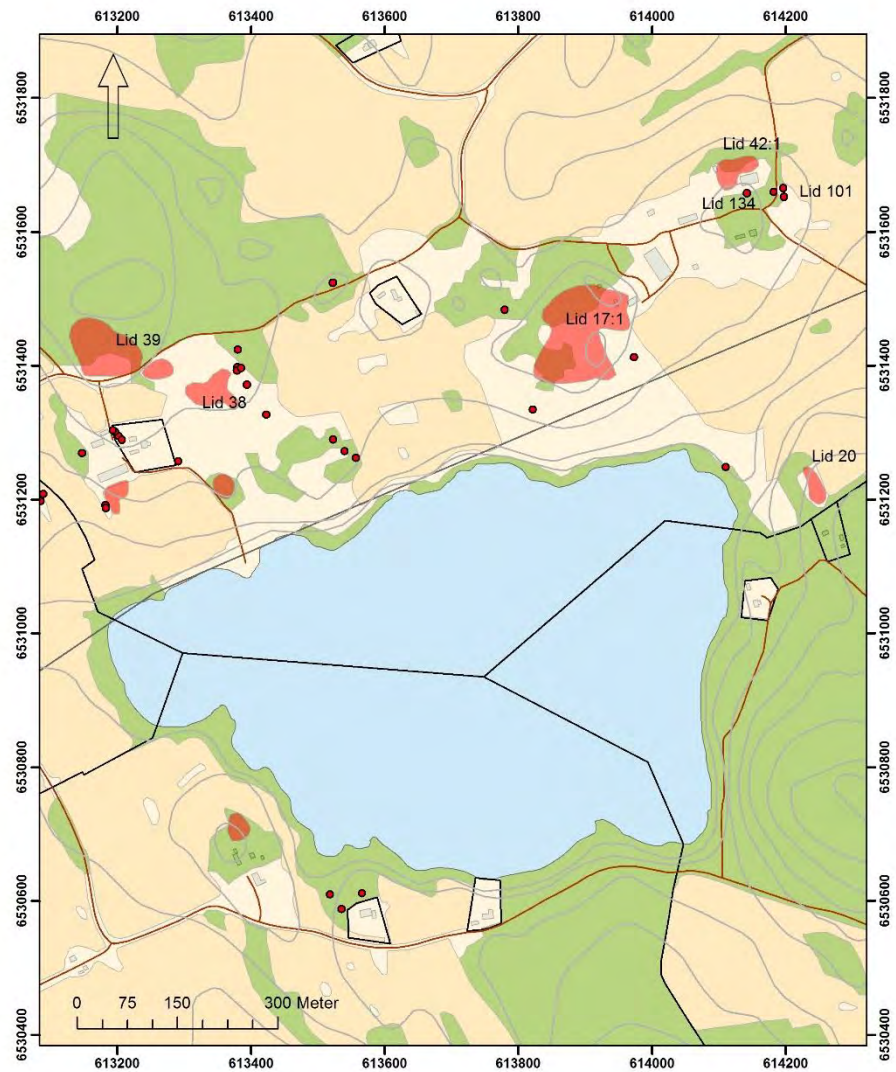
KM projektnr:	KM14120
Länsstyrelsen dnr, beslutsdatum:	431-6090-2014, 2014-10-23
Undersökningsperiod:	2014-11-07
Exploateringsyta:	Ca 5 m ²
Personal:	Ingela Harrysson
Belägenhet:	Svista 1:7, Lid socken, Nyköpings kommun, Södermanlands
Ekonomisk karta:	9H 6d
Koordinatsystem:	Sweref 99 TM
Koordinater:	X 6531675 Y614121 ytans sydvästra hörn
Höjdsystem:	Ingen höjdmätning utfördes.
Inmätningmetod:	GPS
Dokumentationshandlingar:	Digital mätdata och 3 digitala fotografier (KM14120_1-KM14120_3) förvaras hos KM
Fynd:	Inga fynd tillvaratogs.

Figurer

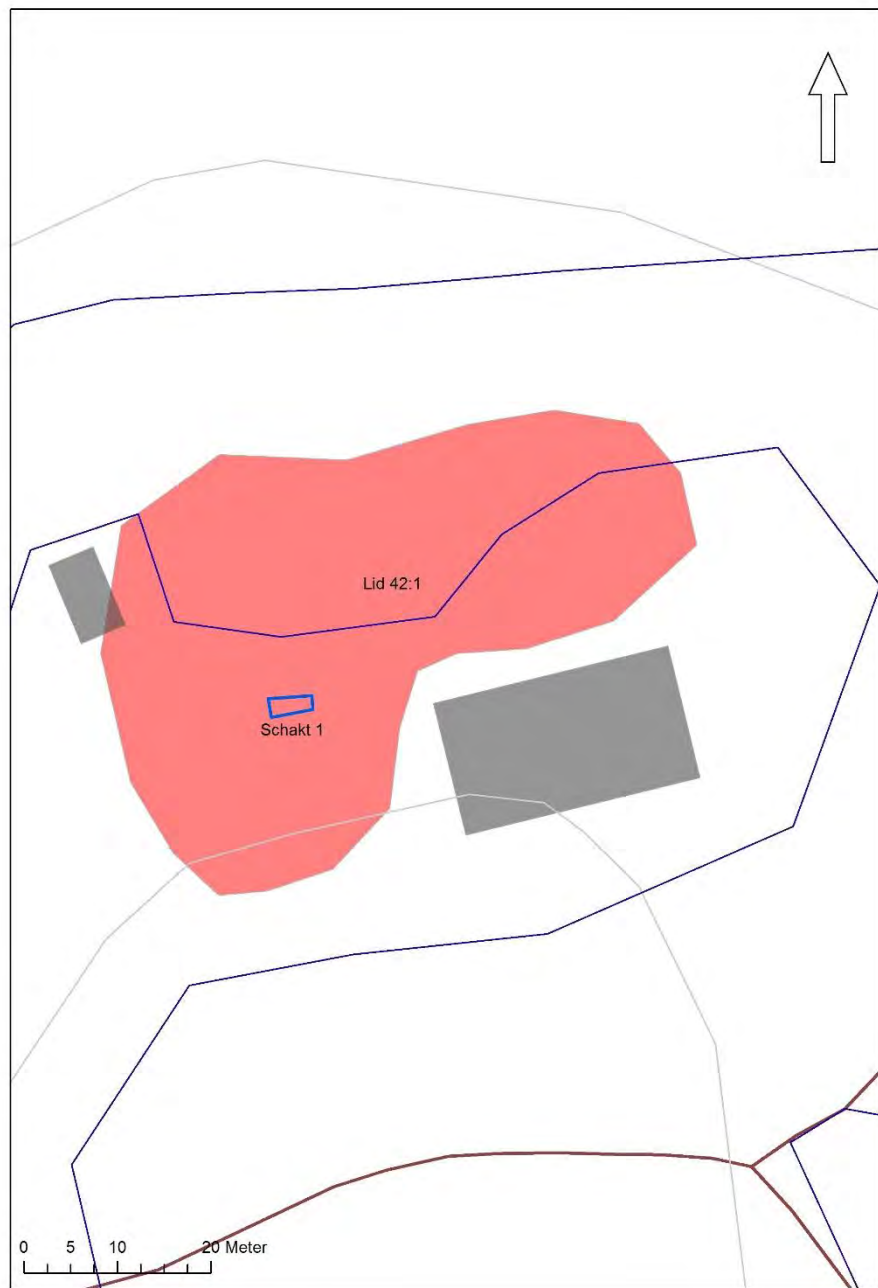
Kartor ur allmänt kartmaterial © Lantmäteriet Gävle. Ärende nr MS2006/01407.



Figur 1. Undersökningsplatsens läge, markerat med en ring. Utdrag ur digitala terrängkartan. Skala 1:50 000.



Figur 2. Fornlämningsmiljön kring Lid 42:1. Skala 1:7000



Figur 3. Schaktplan skala 1:500

BILAGOR

Bilaga 1. Schakttabell

Schakt	Markslag och topografiskt läge	Längd, m	Djup, m	Area, m ²	Anmärkning	Anläggningar	Fynd	Underlag
1		3,5	1,5	5	Under vegetationsnivån framkom ett 0,3-0,4 m tjockt humuslager.	-	-	Silt och morän